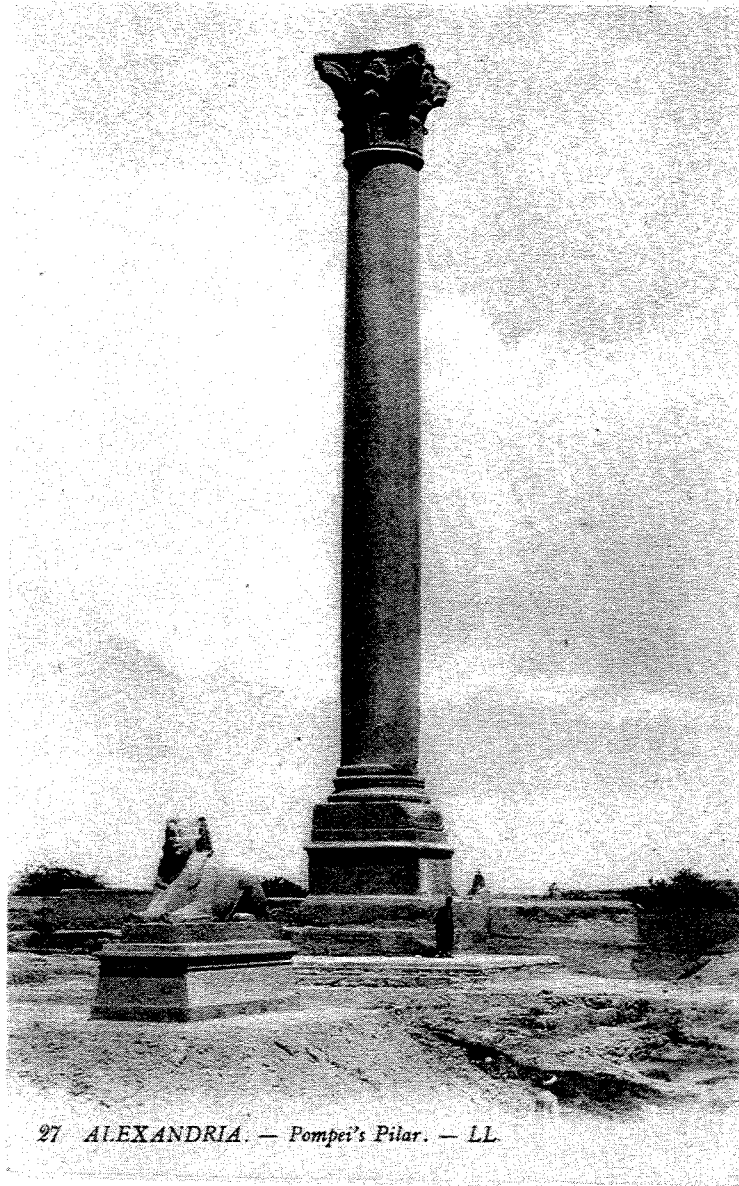


AAHA = Amicale Alexandrie Hier et Aujourd'hui

Alexandrie

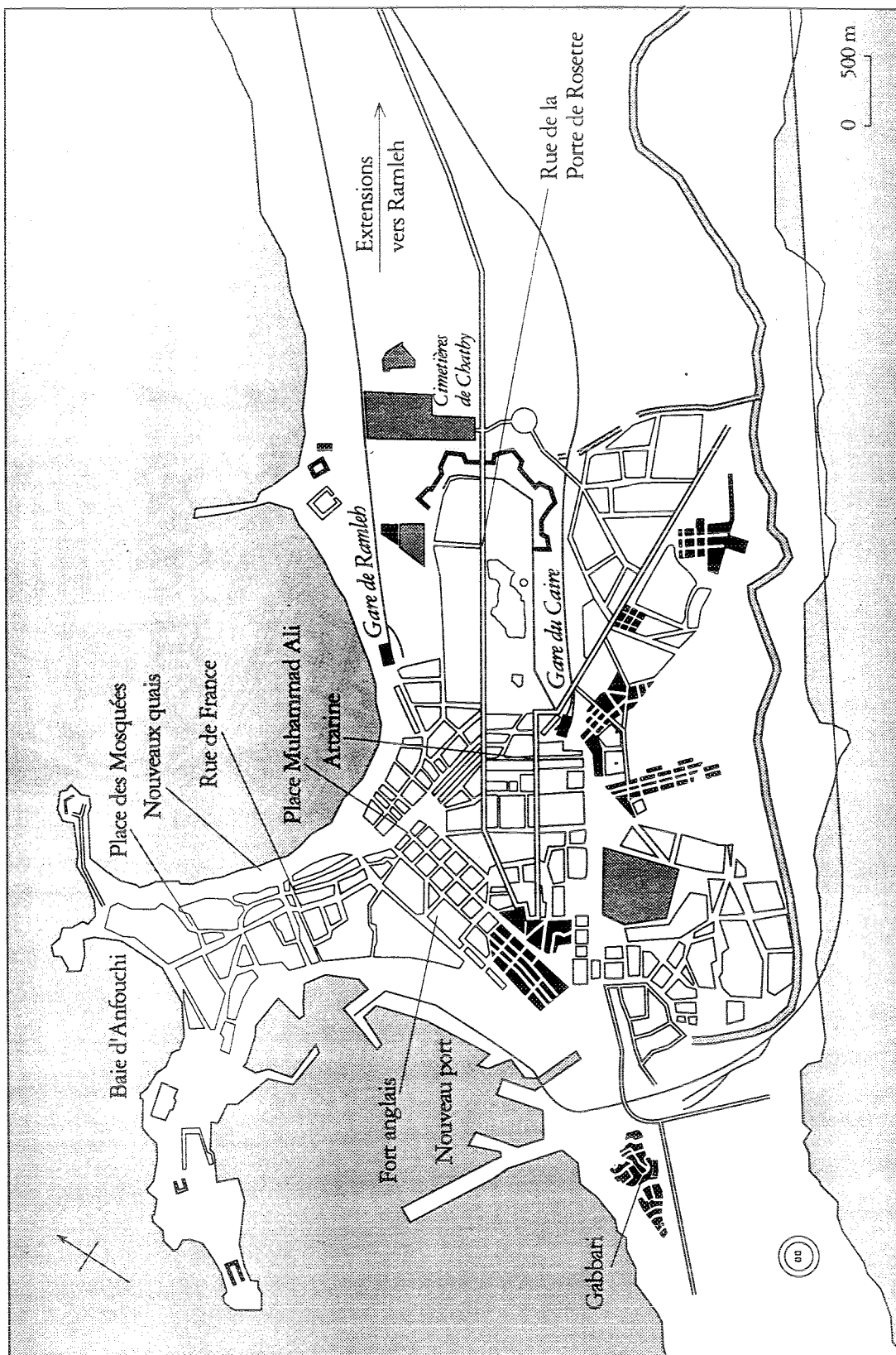


**Album de cartes postales
du début du XX ème siècle**

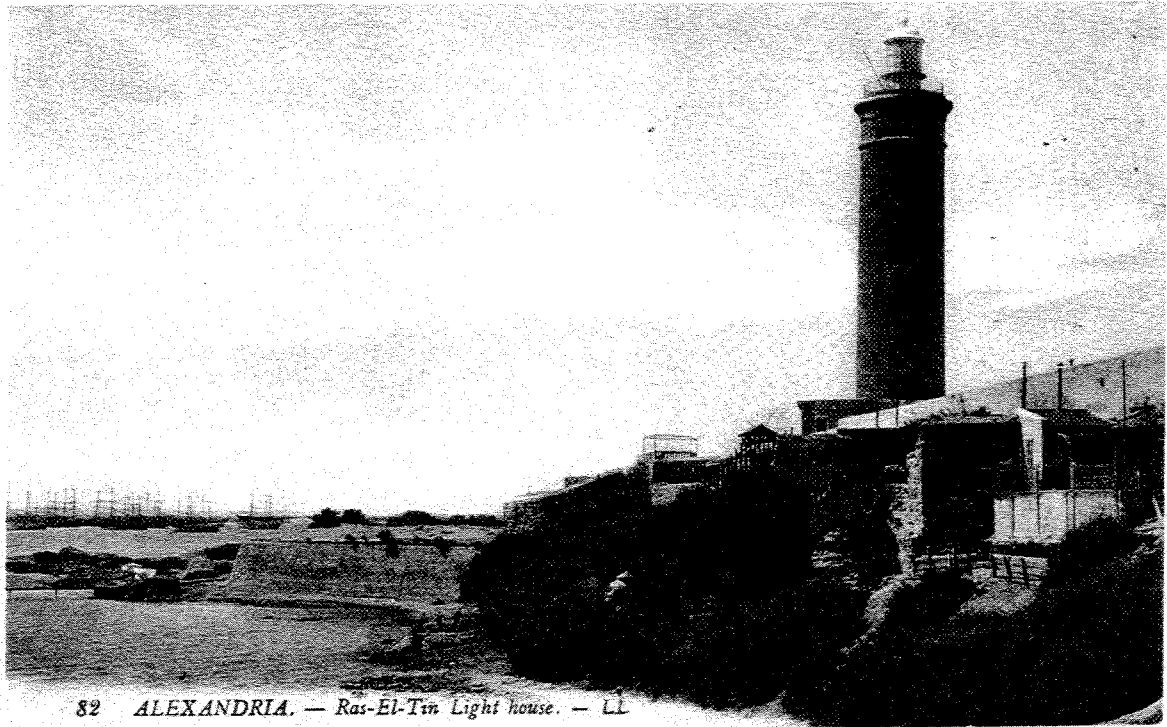
Cahier no. 4

Edition 1996

✉ Sandro Manzoni, chemin de Planta 31, 1223 Cologny, Suisse



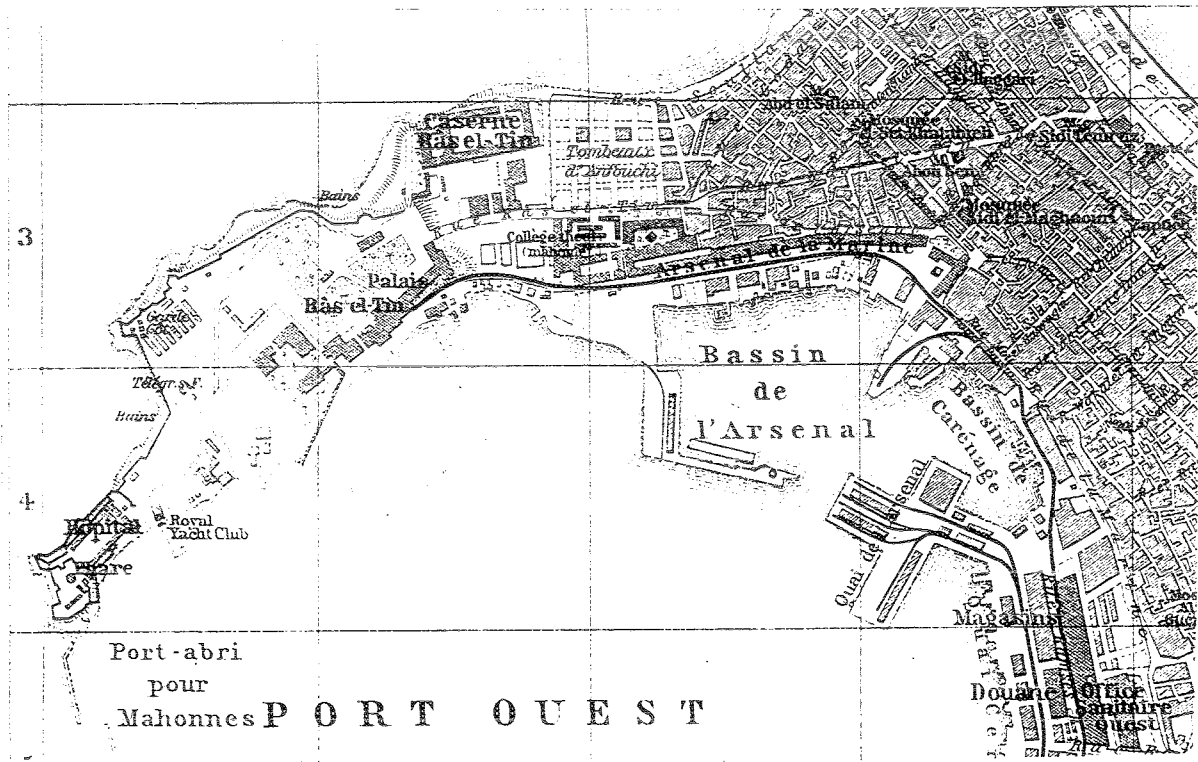
Plan schématique de la ville d'Alexandrie, année 1900



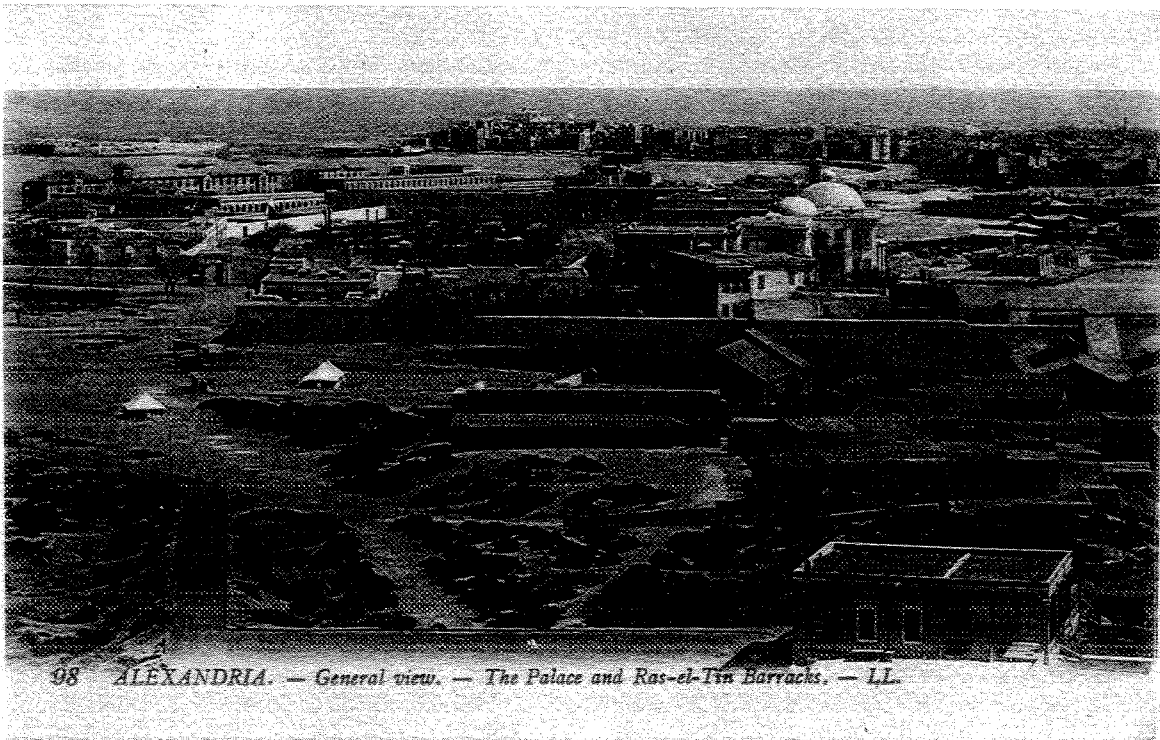
Phare de Ras-el-Tin



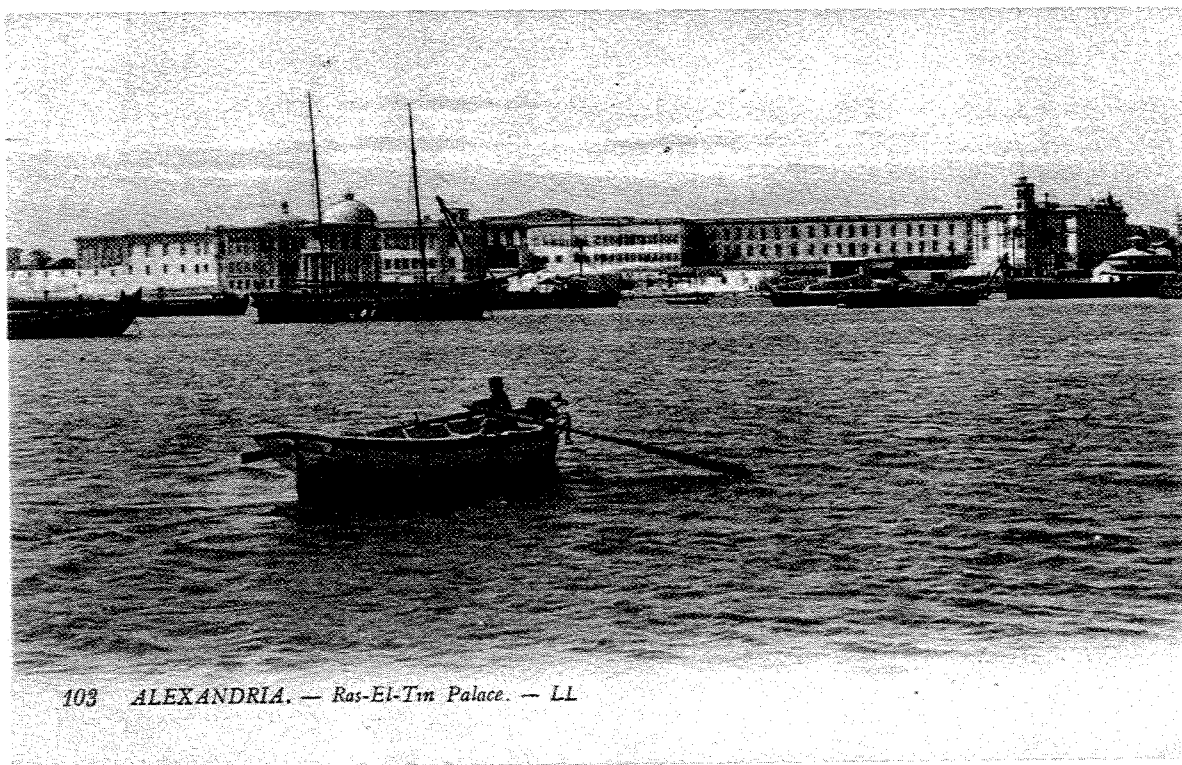
Port Ouest



Extrait d'un plan de 1925



Palais et casernes de Ras-el-Tin



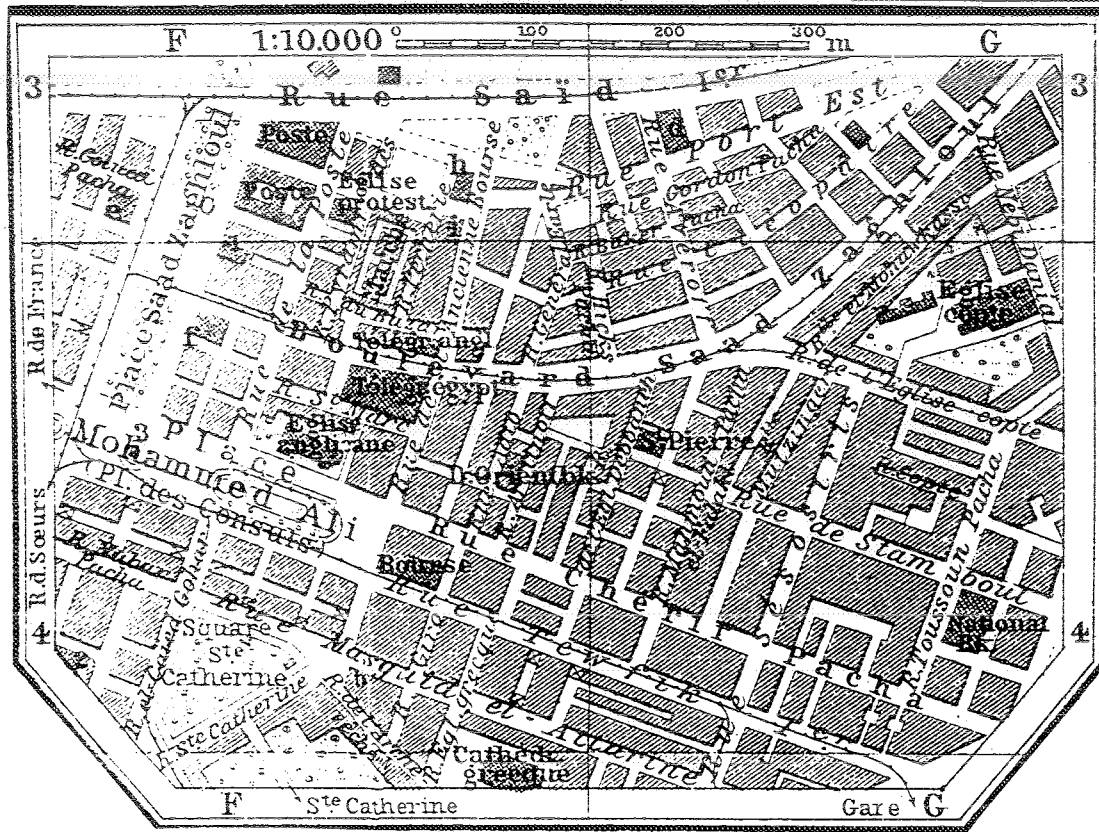
103 ALEXANDRIA. — Ras-El-Tin Palace. — LL

Palais de Ras-el-Tin

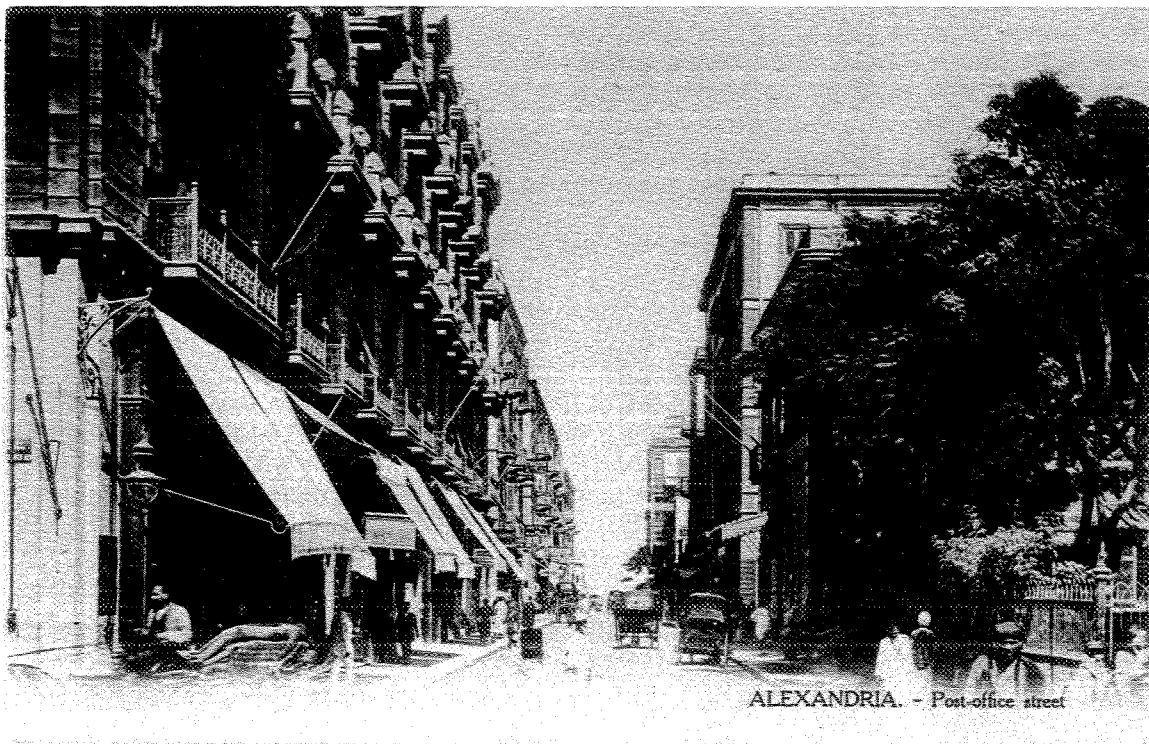


39 ALEXANDRIA. — Ras-El-Tin Palace and Harbour. — LL

Port et Palais de Ras-el-Tin



Extrait d'un plan de 1925



Rue de la Poste (aujourd'hui rue Abbas el Akkad)



ALEXANDRIA. - Cherif-Pacha street

Rue Chérif Pacha (aujourd'hui rue Salah Salem)



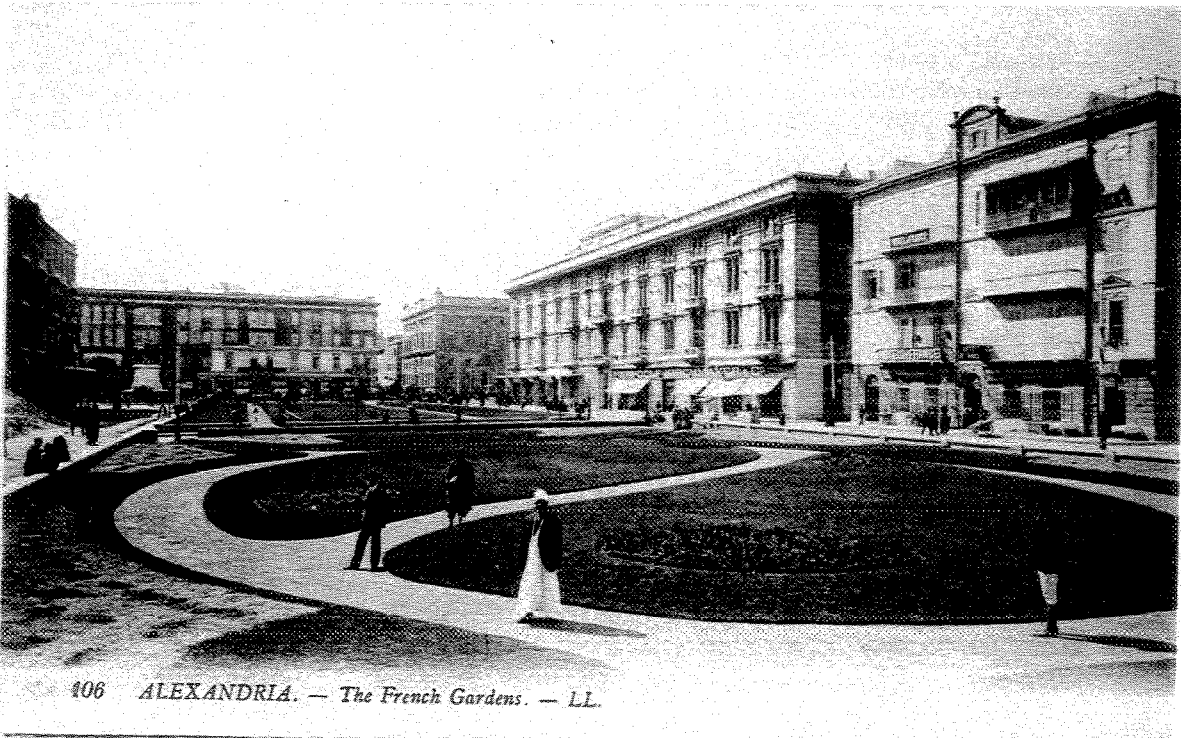
18 ALEXANDRIA. - Rue Cherif-Pacha. - LL.

Rue Chérif Pacha (aujourd'hui rue Salah Salem)



11 ALEXANDRIA. — Place Mohamed-Ali. — LL

Place Mohamed Ali (aujourd'hui Place Tahrir)



106 ALEXANDRIA. — The French Gardens. — LL

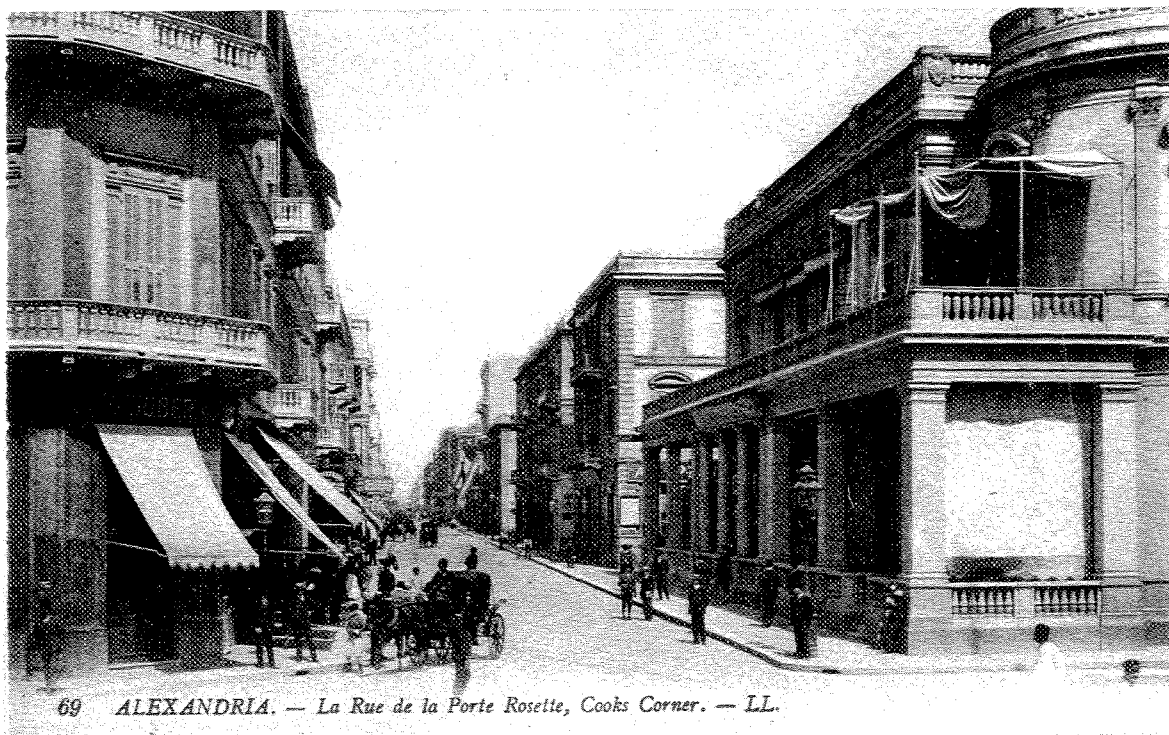
**Jardins Français, devenus vers 1920, le Midan Saad Zagloul
(aujourd'hui Place Orabi)**



Rue Sidi Metwalli

Rue Chérif Pacha

(aujourd'hui rue Salah Salem)

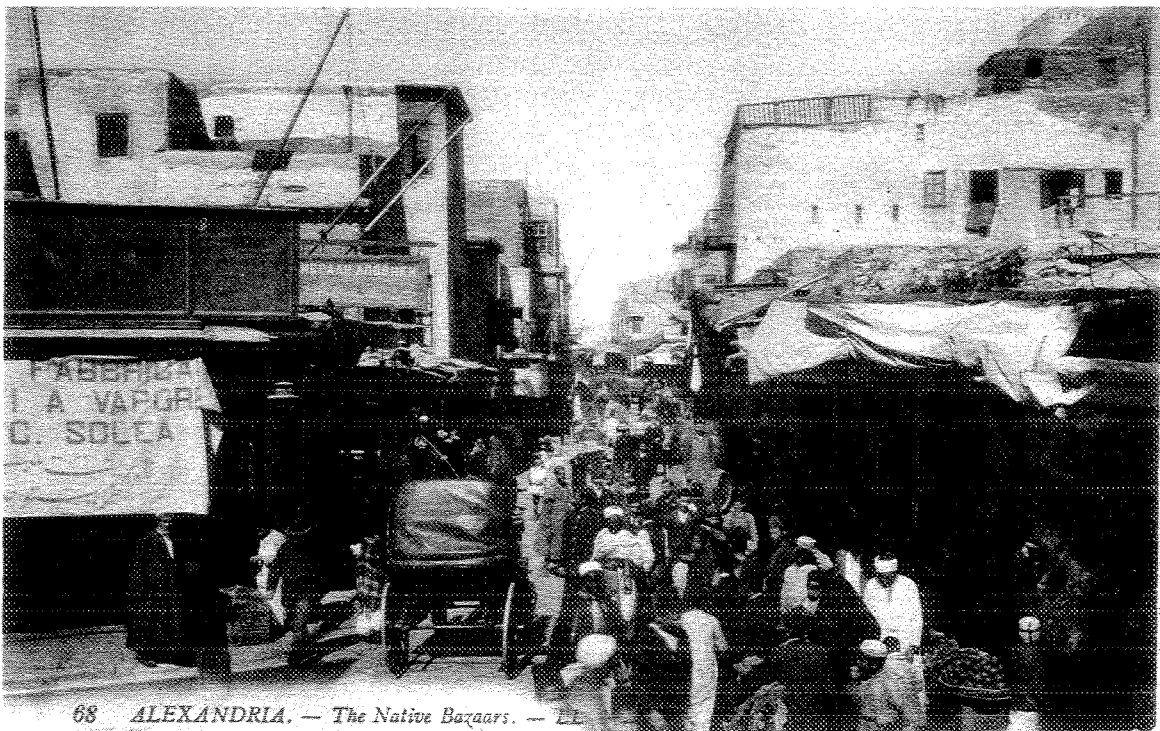


Rue Fouad 1er (aujourd'hui rue El Horreya)



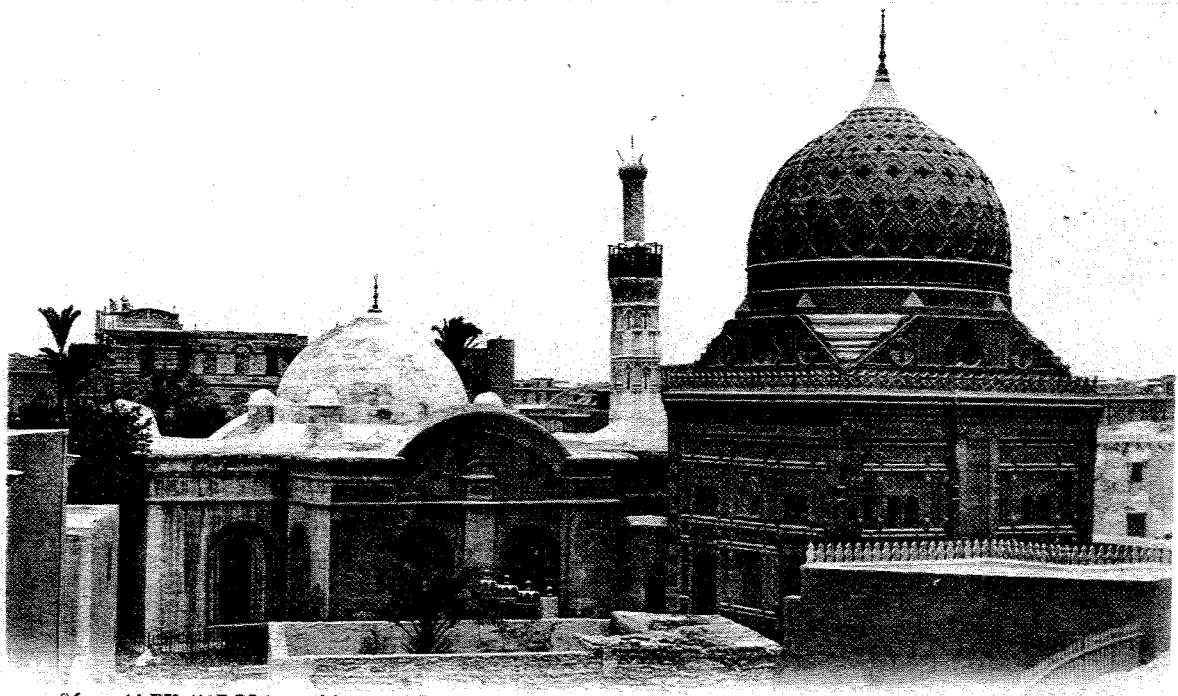
75 ALEXANDRIA. — Attarine Mosque. — LL.

Mosquée Attarine



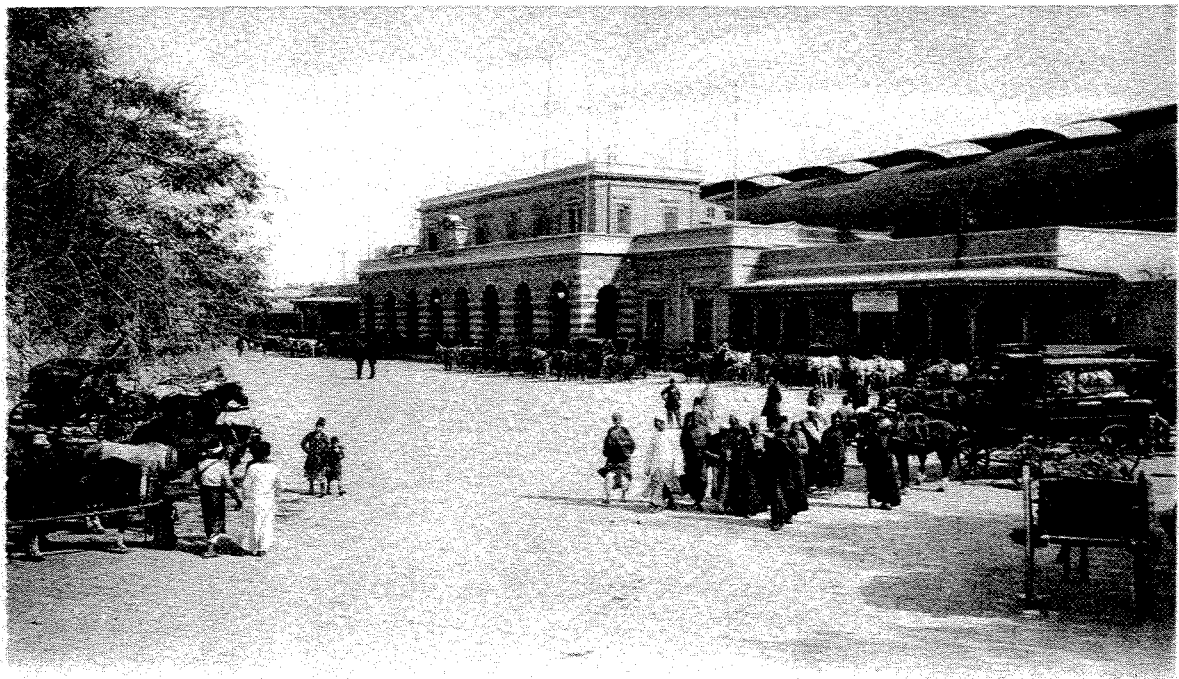
68 ALEXANDRIA. — The Native Bazaars. — LL.

Le Midan, le Bazar indigène



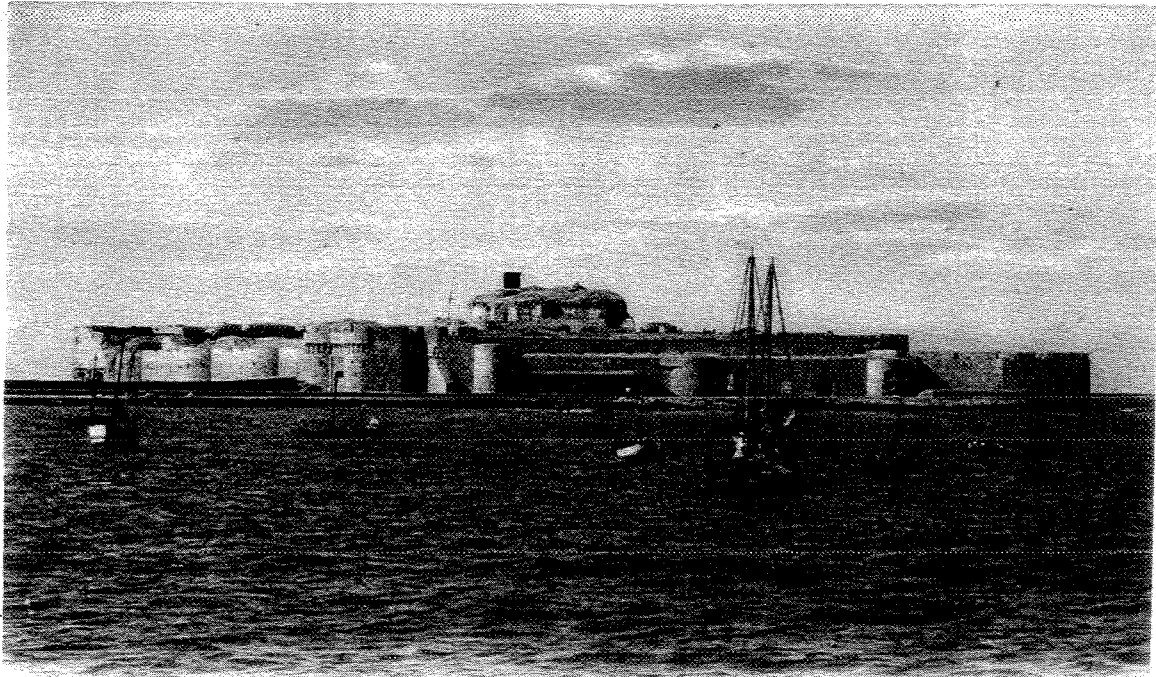
24 ALEXANDRIA. — Mosque of Prophet Daniel. — LL

Mosquée du Prophète Daniel



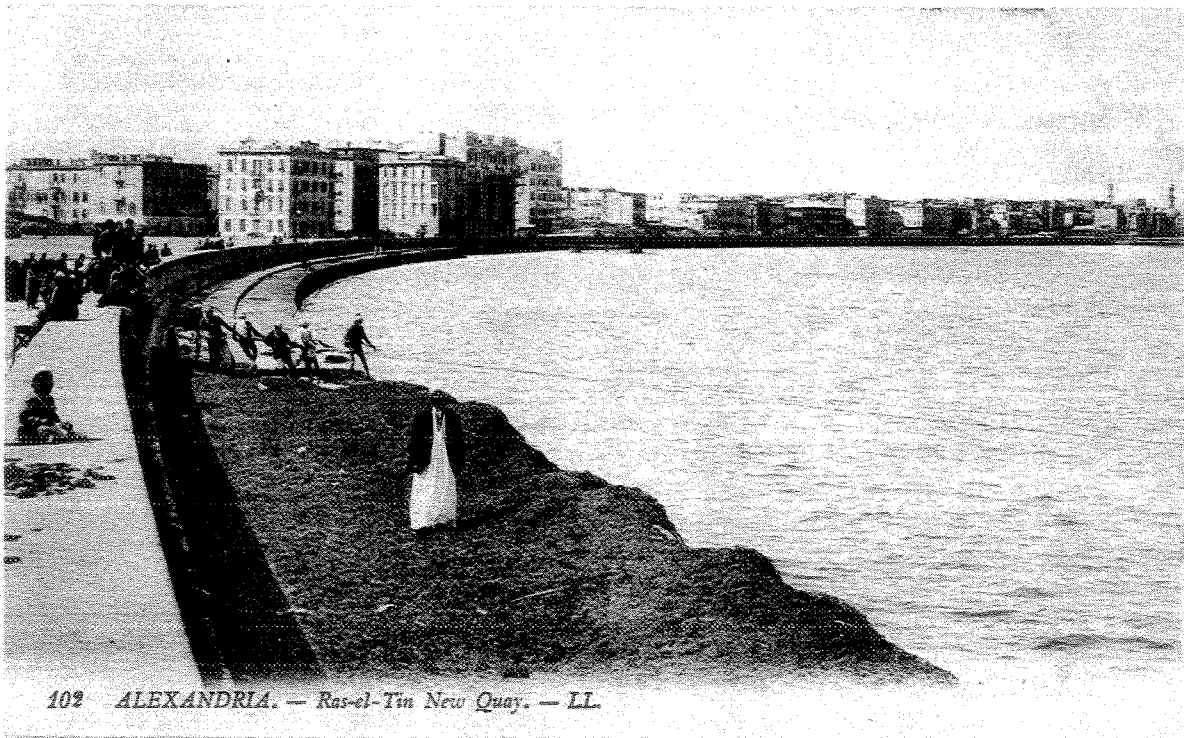
55 ALEXANDRIA. — The Station — LL

Gare du Caire



8 ALEXANDRIA. — Fort Kait Bey. — LL.

Fort Quait Bey



102 ALEXANDRIA. — Ras-el-Tin New Quay. — LL.

La Corniche (aujourd'hui avenue du 26 juillet)



73 ALEXANDRIA. — Boulevard Ramleh. — LL.

Boulevard de Ramleh, devenu par la suite Boulevard Saad Zagloul



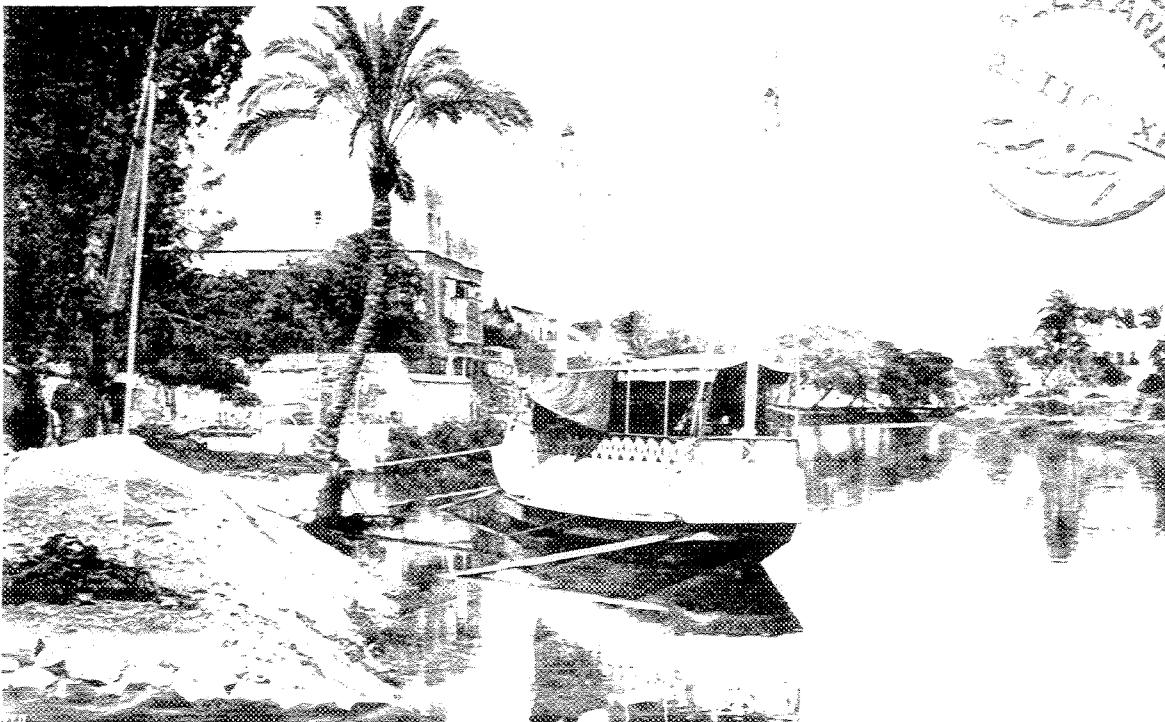
118 ALEXANDRIA. — Bellevue Casino. — LL.

Casino Bellevue, situé à la place de Ramleh



16 ALEXANDRIA. — The Champs-Élysées. — LL.

Le site des Champs Elysées se trouvait à la jonction du canal Mahmoudieh, du canal Farha et de la rue Moharrem Bey

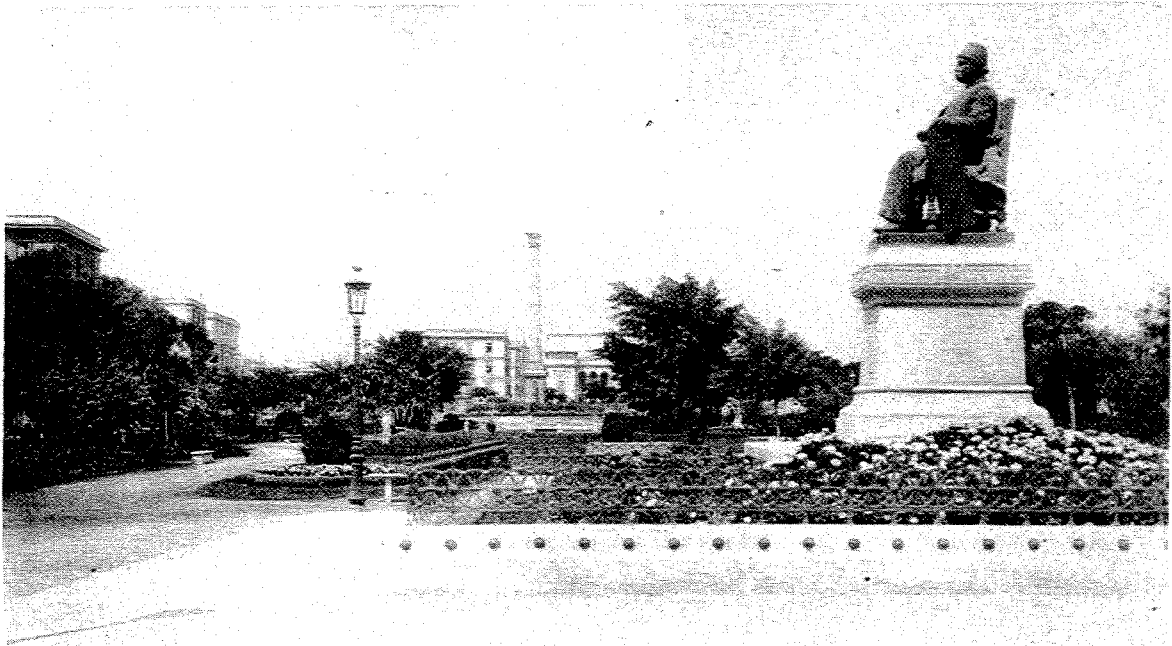


Commodor Philadelphus d'Égypte — Alexandrie

ALEXANDRIA. — Moharrem Bey

PLATE 14

Canal Mahmoudieh à Moharrem Bey



15 ALEXANDRIA. — Nubar-Pacha Gardens. — LL.

Jardins Schallalat avec la Statue de Nubar Pacha



92 ALEXANDRIA. — Sidi Gaber near Alexandria. — LL.

Sidi Gaber



Canal Mahmoudieh à Nouzha



Jardin zoologique de Nouzha